

Технічні характеристики RSM 161

Адаптери	
Жнивarka Power Stream ¹ , 7/9 м	○
Привід ріжучого апарату на основі планетарного редуктора	●
Швидкість руху ножів, хід/хв	1 180
Система синхронізації швидкості мотовила зі швидкістю руху комбайна	●
Жнивarka низького зрізу Float Stream 700/900 з гнучким ріжучим апаратом, 7/9 м	○
Жнивarka для збирання кукурудзи Argus 870/1270, 8/12 рядків	○
Жнивarka для збирання соняшника Falcon 870/875/1270/1275, 8/12 рядків	○
Жнивarka для збирання соняшника Sun Stream 780/920, 7,8/9,2 м	○
Підбирач Sva Pick 342/432, 3,4/4,3 м	○
Стеблелідомники	○
Візок для перевезення жатки	○
Причіпний пристрій для візка	●
Похила камера	
Тип	ланцюгово-планчатий з прискорювачем
Посилена конструкція	●
Камінняуловлювач	●
Електрогідравлічна система копіювання рельєфу	●
Єдиний гідророз'єм	●
Молотарка	
Ширина молотарки, мм	1 650
Система обмолоту TETRA Processor ²	●
Діаметр молотильного барабана/сепаратора, мм	800/750
Частота обертання молотильного барабану, об/хв	300 – 920
Площа обмолоту й сепарації TETRA Processor, кв.м.	3,3
Кількість клавіш соломотряса	6
Площа сепарації соломотряса, кв.м.	6,1
Очистка	
Площа решіт очистки, кв.м.	7,1
Частота обертання вентилятора, об/хв.	300 – 1 200
Електрорегулювання зазорів решіт з кабіни	●
Автономний пристрій домолоту	●
Автоматична централізована система мащення	○

Бункер з вивантажувальним пристроєм	
Об'єм бункера, л	10 500
Швидкість вивантаження, л/с	115
Висота вивантаження, мм	5 050
Вібробуджувачі	●
Обробка незернової частини врожаю	
Регулювання кута розкидання з кабіни	○
Половорозкидач	●
Кабіна	
Комплектація Luxury Cab ³	●
Інформаційна система Adviser III ⁴	●
Система дистанційного моніторингу Agrotronic™	●
Крісло оператора з пневмопідвіскою	●
Дзеркала з електроприводом й підігрівом	●
Система автокерування	○
Ходова частина	
Трансмсія	гідростатична
Коробка передач	3-швидкісна, з електрогідрокеруванням
Тип шин провідних коліс	800/65R32; 680/85R32; 900/60R32; 1050/50R32
Тип шин керованих коліс	18,4 R24; 500/70/R24; 500/85/R24; 600/65R28
Повний привід	○
Двигун	
Виробник/марка/норма вихлопу	Cummins/QSL 8.9/St-IIIА
Номинальна потужність, кВт (к.с.)	264 (360)
Ємність паливного баку, л	1 050
Система контролю витрат палива	●
Повітряний компресор	●
Захисні кожухи турбокомпресора	○
Габаритні розміри	
Довжина/ширина/висота (без жнивarki в транспортному положенні), мм	9 890/3 500 (з шинами 680/85 R32)/ не більше 4 000
Вага (без жнивarki й палива), кг	17 800 ± 550

● серійно ○ опція

¹ **Power Stream** — універсальна зернова жнивarka з подовженим столом, гідравлічним приводом мотовила, реверсом живих частин з керуванням з кабіни, синхронізацією швидкості мотовила і руху комбайна.

² **TETRA Processor** — система обмолоту, що складається з молотильного і сепаруючого барабанів, проміжного і відбійно-сепаруючого бітера із запатентованою системою налаштування підбарання.

³ **Luxury Cab** — підресорена, герметизована, двомісна кабіна із аудіопідготовкою, посиленою шумоізоляцією, обладнана клімат системою, охолоджуючою камерою, висувним ящиком для документів, кріслом оператора з інтегрованою панеллю керування.

⁴ **Adviser III** — інформаційна система з сенсорним кольоровим 10-дюймовим дисплеєм, ситуаційним керуванням.

VERSATILE залишає за собою право покращувати окремі характеристики техніки без попереднього повідомлення учасникам ринку.

Зернозбиральний комбайн RSM 161



Кредитні та лізингові програми з пільговими відсотковими ставками

Оренда з правом викупу

Програма Trade-In



ТОВ «Версатил Україна»
вул. Чорновола 20, оф. 206
Україна, м. Київ, 01135
Тел: +38 044 596 55 28, 596 55 29

Продаж техніки: +38 098 675 47 11
Сервіс: +38 067 236 23 73
Запчастини м. Київ: +38 067 240 34 67
Запчастини м. Дніпро: +38 067 560 54 92

www.versatile.ua
sale@versatile.ua

VERSATILE

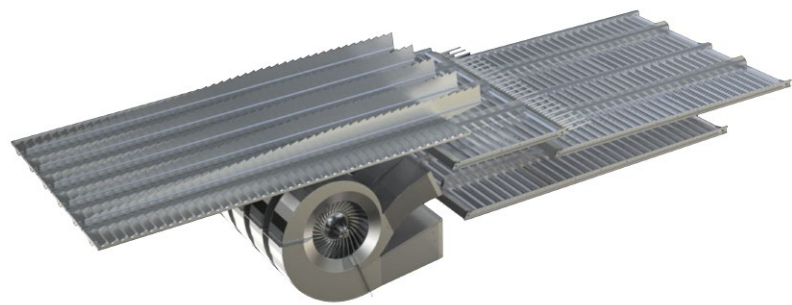
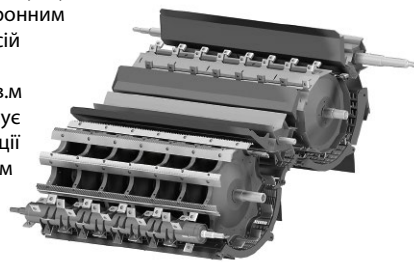
1. Жниварка Power Stream

Power Stream гарантує підвищення продуктивності за рахунок зниження втрат і оптимальної подачі рослинної маси. Застосування цієї жниварки в сукупності з оригінальним ріжучим апаратом (привід апарату на основі планетарного редуктора) скорочує втрати зерна через осипання і гарантує впевнену рівномірну подачу незалежно від умов роботи. Гідропривід мотовила з функцією синхронізації автоматично змінює обороти мотовила залежно від швидкості руху комбайна.



3. Система обмолоту TETRA Processor

Пристрій Tetra Processor має гнучку деку з автоматичним електронним регулюванням зазорів по всій площині. Величезна площа обмолоту і сепарації в 3,3 кв.м (сумарно 9,4 кв.м), забезпечує інтенсивний процес сепарації з мінімальним травмуванням зерна й соломи, в тому числі на найбільш складних агрофонах. Система обмолоту Tetra Processor побудована з використанням барабана діаметром 800 мм, який забезпечує стабільний і делікатний обмолот без втрат. Сепаратор діаметром 750 мм сприяє руху хлібної маси плавною траєкторією. Ширина пристрою – 1 650 мм - дозволяє досягти продуктивності комбайна до 40 т/год.



4. Ефективна система очищення OptiFlow

Для очищення вороху використовується 2-х каскадна система очищення OptiFlow із запатентованою підвіскою решіт площею 7,1 кв.м. Потужний оптимізований повітряний потік, велика висота перепаду і пальцева решітка на стрясній дошці і додатковому решеті значно покращують процес очищення. В системі очищення використовується двопотоковий турбінний 6-ти секційний вентилятор, частота обертів якого регулюється з кабіни і відображається на панелі управління. Очистка решіт і компонентів зручна, налаштування решіт проводиться швидко – оператором з кабіни.

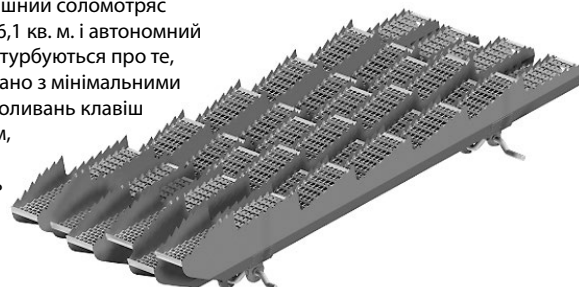
2. Похила камера з високою пропускною здатністю

Камера нового покоління з бітером, що прискорює на виході, оснащена єдиним гідророз'ємом, має кут атаки, що регулюється, для збільшення продуктивності та зручності роботи на всіх культурах без переоснащення, зі швидким підключенням адаптерів (жниварки масою до 4 500 кг).



5. Соломотряс із великою площею сепарації

Ефективний 6-ти клавшній соломотряс із загальною площею 6,1 кв. м. і автономний пристрій домолоту потурбуються про те, щоб врожай було зібрано з мінімальними втратами. Амплітуда коливань клавш підібрана таким чином, щоб забезпечити максимальний ступінь сепарації зерна з вороху.



6. Швидке вивантаження

Місткий бункер із поліпшеною схемою вивантаження в транспорт з висотою бортів більше 4 метрів та вібробуджувачами. Обсяг бункера – 10 500 літрів – дозволяє збільшити ефективність роботи шляхом зниження кількості циклів вивантаження. Швидкість вивантаження становить 115 л/с, повний бункер спустошується за 2 хвилини. Можна легко вивантажувати зерно в будь-які вантажні машини та причепи, працюючи з жниварками шириною до 12 метрів. Для економії палива при вивантаженні привід молотарки можна відключити.



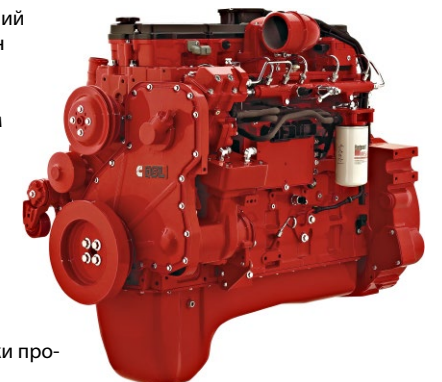
7. Кабіна Luxury Cab з інформаційною системою Adviser III

Комбайни RSM 161 оснащуються новою кабіною Luxury Cab. Знаходячись у ній, ви зрозумієте яким зручним може бути робоче місце й будете задоволені комфортом, який дійсно допомагає працювати ефективно з меншою напругою й втомою. Інформаційно-голосова система Adviser III безперервно слідкує за процесом обмолоту й роботою механізмів комбайна, дозволяючи контролювати стабільність техпроцесу та запобігати поломкам агрегатів.



8. Потужний і економічний двигун Cummins 360 к.с.

На RSM 161 встановлюється потужний і економічний 6-циліндровий двигун Cummins QSL8.9, L6, 360 к.с., St-IIIА. Двигун вирізняється більшим запасом крутного моменту (25%), економічністю, простою конструкцією і низькими витратами на обслуговування. Паливний бак в 1 050 л забезпечить роботу без дозаправки протягом двох змін.



9. Подрібнювач-розкидач

2-х швидкісний подрібнювач-розкидач забезпечує покращену подачу соломи у валок. Здатний працювати на зернових та просапних культурах, з включенням з кабіни. Більша кількість ножів та протирізів гарантує якісне подрібнення. Є можливість регулювання ширини розкидання соломи з кабіни (опція). У базовій комплектації комбайн оснащений половорозкидувачем.